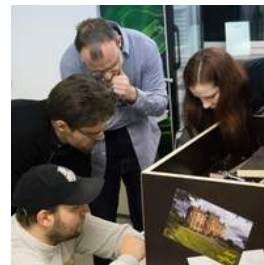
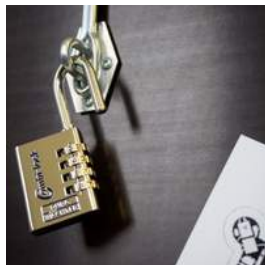


Event ohne Übernachtung

Die Rätselkiste, mobil und analog

Schaffen Sie die Kiste, oder schafft die Kiste Sie!? Der absolute Rätsel-Spaß für Ihre Veranstaltung. Kombinieren, rätseln, knobeln, logisch...



Programm-Idee

Mit unserer analogen Rätsel-Kiste stellen wir uns bewusst gegen die Digitalisierung unseres Alltages. Das Teamwork und die Kommunikation der Teilnehmenden wird mithilfe von Logik- und Kombinationsaufgaben aus unterschiedlichen Themengebieten auf die Probe gestellt.

Paket-Nummer: 0511073

Region:	📍	Gesamt-Deutschland
Verfügbarkeit:	📅	ganzjährig
Teilnehmer:	👤	19 - 90 Teilnehmer
Dauer:	🕒	1.5 Stunden
Mögliche Sprachen:	🌐	Deutsch
Preis zzgl. MwSt:	💰	ab 40,00 € p.P.

Event ohne Übernachtung

Die Rätselkiste, mobil und analog

Schaffen Sie die Kiste, oder schafft die Kiste Sie!? Der absolute Rätsel-Spaß für Ihre Veranstaltung. Kombinieren, rätseln, knobeln, logisch...

Beschreibung

Das mobile-Rätsel-Event!

Sie haben genau 60 Minuten Zeit um alle Geheimnisse der Kiste zu lüften und an den finalen Schlüssel zu gelangen. Suchen, rätseln, knobeln, puzzeln, kombinieren - logisch denken und kreativ sein!

Ihr Ziel: Die Rätsel lösen, den versteckten Schlüssel finden um so die finale Schatztruhe zu öffnen!

Der Ablauf: Sie bekommen eine Einführung in das Spiel und schon geht es los.

Sie rätseln erst in Einzel-Gruppen mit bis zu 6 Personen an je einer Rätsel-Kiste und sobald Sie den versteckten Schlüssel errätselt haben, führen wir die Einzel-Teamleistung zu einer Gruppen-Teamleistung zusammen. Nur wenn alle Teams ihren Schlüssel freigerätselt haben können Sie gemeinsam die Schatztruhe öffnen und gelangen so an den Schatz von J.R. Nightingale. Nach der erfolgreichen Öffnung der finalen Schatzkiste erhalten Sie eine kurze Auswertung.

Zeitaufwand: ca. 15 Minuten Einführung, 60 Minuten Rätselzeit, ca. 15 Minuten Auswertung

Keine Angst: Wenn Sie nicht weiterkommen, geben wir Ihnen zusätzliche Hinweise und Tipps. Ihr Team besteht aus 12-85 Personen? Perfekt!

Bis zu 85 Personen rätseln zeitgleich, in einer Stunde an 17 identischen Rätsel-Kisten.

Anbieter-Bewertungen

1 abgegebene Bewertungen	★★★★★	5.00 von 5 Sternen
Preis/Leistungsverhältnis:	★★★★★	5.00 von 5 Sternen
Vollständigkeit der Leistungen:	★★★★★	5.00 von 5 Sternen
Freundlichkeit des Personals:	★★★★★	5.00 von 5 Sternen
Zutreffen der Beschreibung:	★★★★★	5.00 von 5 Sternen
Erwartungen erfüllt?	★★★★★	5.00 von 5 Sternen
Persönliches Engagement:	★★★★★	5.00 von 5 Sternen

Wichtige Hinweise

Zeitaufwand: gesamt 1,5 - 2 Stunden

Ca. 15 Min. Einführung + 60 Min. Rätselzeit + 15 Min Auswertung.

Teilnehmer: bis 85 in einem Durchgang, mehrere Durchgänge möglich.

Preis: Wir erstellen zu jeder Anfrage ein individuelles Angebot und versuchen so, den optimalen Preis für Sie zu ermitteln. Wir freuen uns auf Ihre Anfrage!

Alle Preise zzgl. MwSt. und Reisekosten.

Leistungen inkl.

- Beratung
- Durchführung
- Auswertung

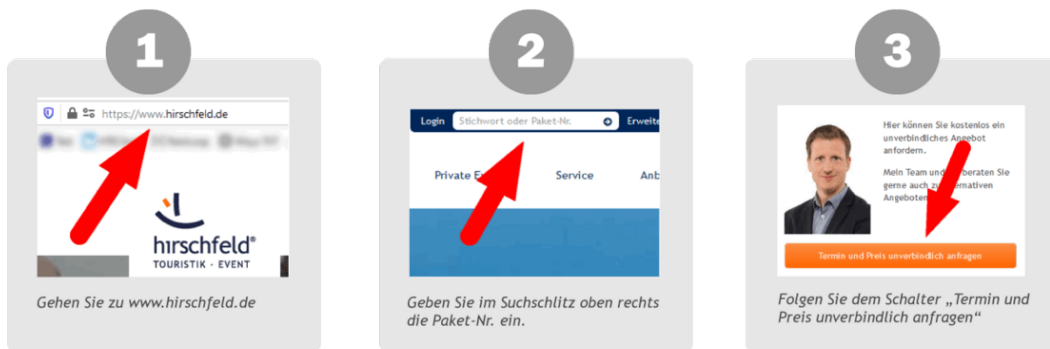
Event ohne Übernachtung

Die Rätselkiste, mobil und analog

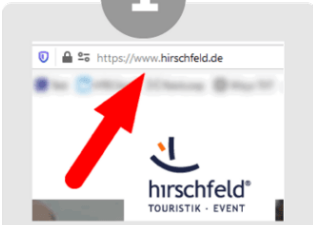
Schaffen Sie die Kiste, oder schafft die Kiste Sie!? Der absolute Rätsel-Spaß für Ihre Veranstaltung. Kombinieren, rätseln, knobeln, logisch...

Wie Sie in 3 Schritten ein individuelles Angebot für diese Programm-Idee kostenfrei anfordern und offene Fragen klären können

www.hirschfeld.de - Paket-Nr. 0511073

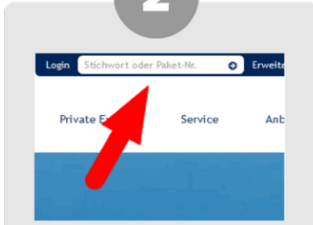


1



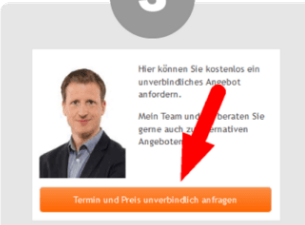
Gehen Sie zu www.hirschfeld.de

2



Geben Sie im Suchschlitz oben rechts die Paket-Nr. ein.

3



Folgen Sie dem Schalter „Termin und Preis unverbindlich anfragen“