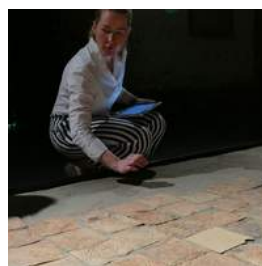


Event ohne Übernachtung

## Lilienstab und Spitzoval

Eine ornamentierte Bodenfliese entsteht - werden Sie im Team kreativ zum Betriebsausflug am Fuße der Bergstraße im UNESCO-Welterbe Kloster Lorsch.



### Programm-Idee

Der umfangreiche Grabungsschatz an Lorschener Bodenfliesen aus dem 12.-15. Jahrhundert ist heute in der Ausstellung der Zehntscheune zu sehen. Er zeugt vom Formen- und Ideenreichtum schön gestalteter Schmuckfußböden im ehemaligen Kloster Lorsch. Inspiriert von den Lorschener Originalfunden entwerfen Sie selbst ein eigenes Bodenfliesenmotiv. Mit der Linolschnitt-Technik wird daraus zunächst ein Stempel hergestellt. Damit prägen Sie eine eigene, aus Ton geformte Fliese.

Paket-Nummer: 0514651

Region: 📍 64653 Lorsch

Verfügbarkeit: 📅 ganzjährig

Teilnehmer: 👤 10 - 50 Teilnehmer

Dauer: 🕒 3 Stunden

Mögliche Sprachen: 🌐 Deutsch

Preis inkl. MwSt: 🏷️ ab 13,00 € p.P.

## Event ohne Übernachtung

# Lilienstab und Spitzoval

Eine ornamentierte Bodenfliese entsteht - werden Sie im Team kreativ zum Betriebsausflug am Fuße der Bergstraße im UNESCO-Welterbe Kloster Lorsch.

### Anbieter-Bewertungen

4 abgegebene Bewertungen	★★★★★	5.00 von 5 Sternen
Preis/Leistungsverhältnis:	★★★★★	5.00 von 5 Sternen
Vollständigkeit der Leistungen:	★★★★★	5.00 von 5 Sternen
Freundlichkeit des Personals:	★★★★★	5.00 von 5 Sternen
Zutreffen der Beschreibung:	★★★★★	5.00 von 5 Sternen
Erwartungen erfüllt?	★★★★★	5.00 von 5 Sternen
Persönliches Engagement:	★★★★★	5.00 von 5 Sternen

### Wichtige Hinweise

Veranstaltungsort ist das UNESCO-Welterbe Kloster Lorsch (Empfang im benachbarten Museumszentrum).

### Leistungen inkl.

- Kursleitung
- Materialien für Linolschnittarbeit
- Besichtigung des Schaudepots Zehntscheune

Wie Sie in 3 Schritten ein individuelles Angebot für diese Programm-Idee kostenfrei anfordern und offene Fragen klären können

[www.hirschfeld.de](http://www.hirschfeld.de) - Paket-Nr. 0514651

