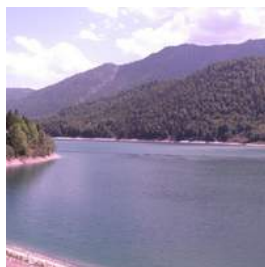


Event ohne Übernachtung

## Betriebsausflug: Urbayerischer Spaß

Floßfahrt wie schon vor 100 Jahren, so wurde früher transportiert: Urbayerischer Transportspaß und Riesengaudi...



### Programm-Idee

Eine Riesengaudi auf der Isar erleben Sie bei Ihrem Betriebsausflug in Wolfratshausen. Seit dem 12. Jahrhundert ist die Flößerei nachweisbar. Damals dienten die Flöße als Transportmittel für sperrige Güter, heute ist eine Isarfahrt eine große Gaudi. Auf einem urigen Holzfloß, das genau so gebaut wird, wie schon vor 100 Jahren, mit Bier vom Fass und bayerischer Brotzeit, dazu bayerische Blasmusik, geht's auf dem urbayerischen Transportweg die Isar entlang nach München. Dabei erfahren Sie auch noch spannende Geschichten rund um die Flößerei. Erleben Sie eines der schönsten Freizeitereignisse in unseren Landen.

Paket-Nummer: 0017624

Region:	📍	82515 Wolfratshausen
Verfügbarkeit:	📅	Mai - September
Teilnehmer:	👤	60 - 60 Teilnehmer
Dauer:	🕒	7 Stunden
Mögliche Sprachen:	🌐	Deutsch, Englisch

## Event ohne Übernachtung

# Betriebsausflug: Urbayerischer Spaß

Floßfahrt wie schon vor 100 Jahren, so wurde früher transportiert: Urbayerischer Transportspaß und Riesengaudi...

## Beschreibung

Wir heißen Sie in Wolfratshausen beim Flößer herzlich willkommen.

Auffi gehts, steigt eina aufs Floß - die Musiker spielen bereits!

Um 09:00 Uhr legen die Floße in Wolfratshausen ab. Nach kurzer Zeit mündet die Loisach in die Isar und geht unterhalb Ickings in den Werkkanal. Nach ca. 1,5 Stunden wird das Kloster Schäftlarn passiert. Im Mühlal wird die größte Floßrutsche Europas mit einer prickelnden Schussfahrt durchquert. Ein Höhenunterschied von 18 Meter auf 360 Meter Länge macht dies zu einem unvergesslichen und einmaligen Erlebnis. Es folgen weitere Floßgassen mit 5m und 7,5m.

Sie fahren am historischen Georgenstein vorbei, einst Pfeiler einer alten Römerbrücke. Um ca. 15:30 Uhr kommen Sie in München Thalkirchen an. Unsere Floßfahrten finden bei jedem Wetter statt, das Floß wird bei schlechtem Wetter mit einem Zelt überdacht. O'zapf is!

Gesamtlänge: 28 Kilometer, Fahrtdauer je nach Wasserstand zwischen 5-7 Stunden.

## Anbieter-Bewertungen

26 abgegebene Bewertungen	★★★★★	4.51 von 5 Sternen
Preis/Leistungsverhältnis:	★★★★☆	4.08 von 5 Sternen
Vollständigkeit der Leistungen:	★★★★★	4.77 von 5 Sternen
Freundlichkeit des Personals:	★★★★★	4.77 von 5 Sternen
Zutreffen der Beschreibung:	★★★★☆	4.38 von 5 Sternen
Erwartungen erfüllt?	★★★★☆	4.42 von 5 Sternen
Persönliches Engagement:	★★★★★	4.65 von 5 Sternen

## Wichtige Hinweise

Gerne erstellen wir ein Angebot passend zu Ihrer Gruppengröße.

## Leistungen inkl.

- 3 Bayerische Musiker in krachledernen Hosen
- Mittagessen (gegrilltes Fleisch) sowie je 1 Bierkrug pro Person
- Brotzeit (Weißwurst oder Leberkäse mit Kartoffelsalat und Brot)
- Organisation und Durchführung
- 50 Literfass Bier, 20 Flaschen Limo, 24 Flaschen Cola
- Buchung Floß (60 Mann gehen auf ein Floß inkl. der 2-3 notwendigen Flößer)

Event ohne Übernachtung

## Betriebsausflug: Urbayerischer Spaß

Floßfahrt wie schon vor 100 Jahren, so wurde früher transportiert: Urbayerischer Transportspaß und Riesengaudi...

Wie Sie in 3 Schritten ein individuelles Angebot für diese Programm-Idee kostenfrei anfordern und offene Fragen klären können

[www.hirschfeld.de](http://www.hirschfeld.de) - Paket-Nr. 0017624

**1**



Gehen Sie zu [www.hirschfeld.de](http://www.hirschfeld.de)

**2**



Geben Sie im Suchschlitz oben rechts die Paket-Nr. ein.

**3**



Folgen Sie dem Schalter „Termin und Preis unverbindlich anfragen“