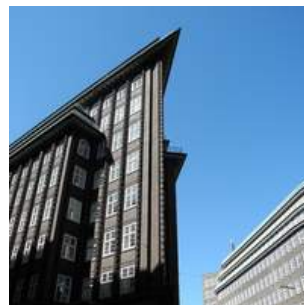


Event ohne Übernachtung

## Hamburg: Highlights der Innenstadt







Highlights der Innenstadt: Rundgang vom Chilehaus bis St. Michaelis



### Programm-Idee

Erkunden Sie bei dieser Stadtführung Hamburg vom Jahr 800 bis zur Metropole von heute. Gehen Sie zurück zu den Wurzeln der Hansestadt, bestaunen die barocke Schönheit von St. Michaelis und flanieren über den Flirt-Boulevard von einst, den Jungfernstieg.

Paket-Nummer: 0049966

Region:		20354 Hamburg
Verfügbarkeit:		Februar - Dezember
Teilnehmer:		8 - 25 Teilnehmer
Dauer:		3 Stunden
Mögliche Sprachen:		Deutsch
Preis inkl. MwSt:		24,00 € p.P.

**Hinweis zur inhaltlichen Verantwortung:** Dies ist kein bindendes Vertragsangebot, sondern eine Programm-Idee. Die Inhalte dieser Programm-Idee (z. B. Bilder, Beschreibungen, Leistungsangaben) wurden durch den jeweiligen Anbieter auf der Plattform hirschfeld.de bereitgestellt. Hirschfeld & Heide GmbH & Co. KG stellt diese Inhalte ausschließlich im Rahmen einer technischen Vermittlung dar und übernimmt keine Verantwortung für deren Richtigkeit, Vollständigkeit oder Rechteinhaberschaft. Alle Angaben stammen vom jeweiligen Anbieter. Urheber- und Nutzungsrechte verbleiben bei den jeweiligen Rechteinhabern. Bei Anfragen zur Rechteinhaberschaft der dargestellten Inhalte geben wir unverzüglich Auskunft über den Anbieter, der für die Inhalte verantwortlich ist.

## Event ohne Übernachtung

# Hamburg: Highlights der Innenstadt

Highlights der Innenstadt: Rundgang vom Chilehaus bis St. Michaelis

## Beschreibung

Route: Kontorhausviertel | „Hammaburg“ | Domplatz | Jungfernstieg | Rathaus | Mönckebergstraße | St. Michaelis

Hamburgs historisches Herz schlägt zwischen Hauptbahnhof und St. Michaelis Kirche. Auf diesem Weg verbirgt sich Hamburgs 1.200-jährige Geschichte. Entschlüsseln Sie die Mythen, hinterfragen Schicksalsschläge und bewundern architektonische Glanzleistungen.

Auf dieser Tour erwartet Sie:

- Wie alles anfang - Hammaburg und Domplatz
- Flanieren am Jungfernstieg oder: Die Revolution des Bürgertums
- Die Zeichen der Macht am Hamburger Rathaus
- Mythenbildung und andere Betrügereien im frühen Hamburg
- Das alte Machtzentrum an der Trostbrücke
- Der Aufbruch in die Moderne - oder: Warum Hamburg vor 100 Jahren weite Teile der Innenstadt abriß
- Das Chilehaus als Unesco Welterbe
- Die barocke Schönheit, die St. Michaelis Kirche - als Heimatzeichen unverzichtbar

Die Highlights der Innenstadt mit Chilehaus, Jungfernstieg, Rathaus und „Michel“ sind neben dem Hafen entscheidend für die Identität der Hansestadt und tief im Selbstverständnis verankert. Hier begeben wir uns auf Spurensuche nach hanseatischer Tradition, kaufmännischem Geschick und dem typisch norddeutschen Unterstatement - auch bei der Heiratssuche.

Unter die Lupe wird Hamburgs Wandel vom mittelalterlichen Schmutzdelinquant zur modernen Metropole genommen. Das war ein schwieriges Unterfangen. Denn Brände, Krieg und Seuchen hatten entscheidenden Einfluss auf das Antlitz der Stadt von heute. Was das für den armen Arbeiter bedeutete und wie Hamburg schließlich zu Rathaus, U-Bahn und Mönckebergstraße kam, ist eine faszinierende Geschichte.

Hamburg hat sich als erfolgreiche Stadt immer weiter entwickelt. Deshalb sind viele wichtige Orte der Hamburger Vergangenheit überbaut, verändert oder gänzlich verloren. Mit vielfältigen historischen Bildern, Karten und Fotografien wird diese Geschichte wieder spürbar zum Leben erweckt.

Der krönende Abschluss auf der Jagd nach Hamburgs Vergangenheit ist der Besuch einer alten Dame: St. Michaelis ist einzigartig unter den Kirchen der Stadt und begeistert mit ihrer opulenten Ausstattung und ihrem hanseatischen Charme.

## Karte



**Hinweis zur inhaltlichen Verantwortung:** Dies ist kein bindendes Vertragsangebot, sondern eine Programm-Idee. Die Inhalte dieser Programm-Idee (z. B. Bilder, Beschreibungen, Leistungsangaben) wurden durch den jeweiligen Anbieter auf der Plattform hirschfeld.de bereitgestellt. Hirschfeld & Heide GmbH & Co. KG stellt diese Inhalte ausschließlich im Rahmen einer technischen Vermittlung dar und übernimmt keine Verantwortung für deren Richtigkeit, Vollständigkeit oder Rechteinhaberschaft. Alle Angaben stammen vom jeweiligen Anbieter. Urheber- und Nutzungsrechte verbleiben bei den jeweiligen Rechteinhabern. Bei Anfragen zur Rechteinhaberschaft der dargestellten Inhalte geben wir unverzüglich Auskunft über den Anbieter, der für die Inhalte verantwortlich ist.

## Event ohne Übernachtung

# Hamburg: Highlights der Innenstadt

Highlights der Innenstadt: Rundgang vom Chilehaus bis St. Michaelis

## Anbieter-Bewertungen

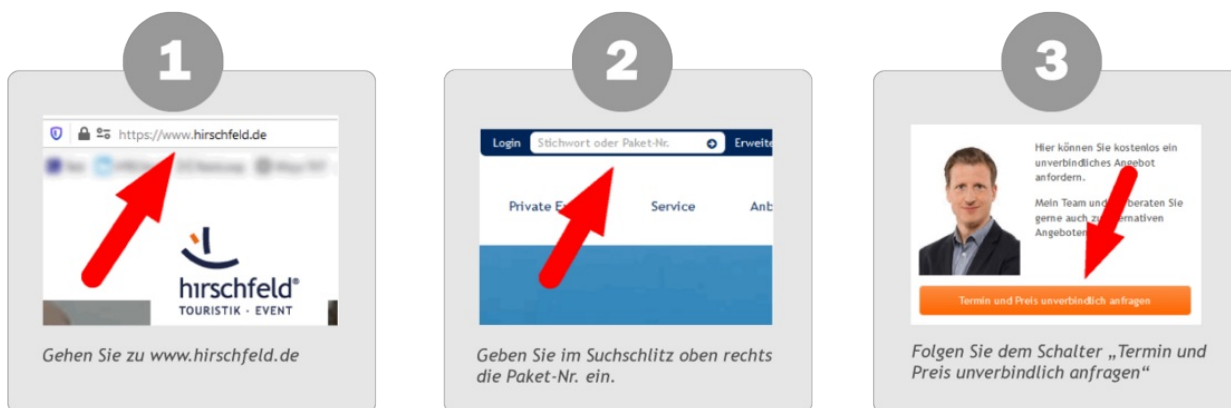
2 abgegebene Bewertungen	★★★★★	5.00 von 5 Sternen
Preis/Leistungsverhältnis:	★★★★★	5.00 von 5 Sternen
Vollständigkeit der Leistungen:	★★★★★	5.00 von 5 Sternen
Freundlichkeit des Personals:	★★★★★	5.00 von 5 Sternen
Zutreffen der Beschreibung:	★★★★★	5.00 von 5 Sternen
Erwartungen erfüllt?	★★★★★	5.00 von 5 Sternen
Persönliches Engagement:	★★★★★	5.00 von 5 Sternen

## Leistungen inkl.

- Geführter Rundgang

**Wie Sie in 3 Schritten ein individuelles Angebot für diese Programm-Idee kostenfrei anfordern und offene Fragen klären können**

**[www.hirschfeld.de](http://www.hirschfeld.de) - Paket-Nr. 0049966**



**Hinweis zur inhaltlichen Verantwortung:** Dies ist kein bindendes Vertragsangebot, sondern eine Programm-Idee. Die Inhalte dieser Programm-Idee (z. B. Bilder, Beschreibungen, Leistungsangaben) wurden durch den jeweiligen Anbieter auf der Plattform hirschfeld.de bereitgestellt. Hirschfeld & Heide GmbH & Co. KG stellt diese Inhalte ausschließlich im Rahmen einer technischen Vermittlung dar und übernimmt keine Verantwortung für deren Richtigkeit, Vollständigkeit oder Rechteinhaberschaft. Alle Angaben stammen vom jeweiligen Anbieter. Urheber- und Nutzungsrechte verbleiben bei den jeweiligen Rechteinhabern. Bei Anfragen zur Rechteinhaberschaft der dargestellten Inhalte geben wir unverzüglich Auskunft über den Anbieter, der für die Inhalte verantwortlich ist.