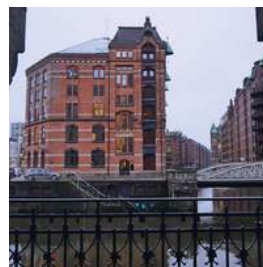
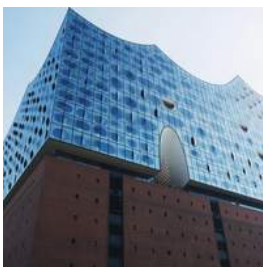


Event ohne Übernachtung

Food Tour: Elbphilharmonie und Hafencity

In Hamburg gehen Sie gemeinsam auf eine kulinarische Führung - ein echtes Erlebnis für Ihren Betriebsausflug in die Hansestadt!



Programm-Idee

Die Elbphilharmonie sowie die Hafencity mit Ihrer Speicherstadt durch unsere zertifizierten Tourguides zu erkunden, das bedeutet mehr als nur Wissenswertes zu erfahren. Wir bieten Ihnen in entspannter Atmosphäre dazu fünf abwechslungsreiche Kostproben an, um die kulinarische Vielfalt dieses wachsenden Stadtteils von Hamburg zu „erschmecken“.

Paket-Nummer: 0512723

Region:	📍	20457 Hamburg
Verfügbarkeit:	📅	ganzjährig
Teilnehmer:	👤	1 - 200 Teilnehmer
Dauer:	🕒	3 Stunden
Mögliche Sprachen:	🌐	Deutsch
Preis inkl. MwSt:	💰	ab 550,00 € pauschal

Event ohne Übernachtung

Food Tour: Elbphilharmonie und Hafencity

In Hamburg gehen Sie gemeinsam auf eine kulinarische Führung - ein echtes Erlebnis für Ihren Betriebsausflug in die Hansestadt!

Beschreibung

Wir starten die Tour mit unserem gut gelaunten Tourguide im Herzen der Hafencity, der U-Bahn-Haltestelle Überseequartier. Von hier bietet sich ein toller Blick auf das Cruise Center Hafencity. Anschließend schlendern wir Richtung Überseequartier und es lockt bereits die erste Verkostung, um unsere Gaumen zu verwöhnen.

Während der Führung durch die einmalige Speicherstadt erfahren Sie dann, warum der historische Lagerhauskomplex nun zum UNESCO Weltkulturerbe gehört. Die meisten Kontorhäuser wurden in den zwanziger Jahren des letzten Jahrhunderts gebaut und als reine Bürogebäude genutzt, in denen der Handel der in der Speicherstadt gelagerten Waren verwaltet und organisiert wurde. Dann passiert die Gruppe den ehemaligen Zollkanal und überquert die ein oder andere der zahlreichen Brücken. Lassen Sie sich in den Bann der einzigartigen Speicherstadt mit ihren charakteristischen und neugotischen Backsteinspeicher ziehen. Es erwartet uns ein versteckter Innenhof und wir lauschen spannenden Geschichten über Hamburger Originale aus den vergangenen Tagen der Speicherstadt.

Bei so vielen Informationen wird der kleine Hunger erneut mit einem Gastronomie-Besuch gestillt. Von hier bietet sich ein ganz besonderer Ausblick aus einem einmaligen Winkel auf die Elbphilharmonie, die den großen Höhepunkt der Tour darstellt. Fahren Sie mit uns auf der „längsten freistehenden Rolltreppe Deutschlands“ entspannt in das Innere der Elbphilharmonie. Begleiten Sie uns auf die Plaza und genießen den einzigartigen Ausblick über den Hafen und die Stadt. Sie werden begeistert sein von der Atmosphäre des neuen Hamburger Wahrzeichens!

Wir kehren zur Verköstigung ein und es erwartet uns ein typisch hamburgischer Snack! Somit sind Sie gestärkt für die vielen Daten und Fakten, die unser Tourguide zu diesem faszinierenden Gebäude liefert.

Er „füttert“ Sie mit tollem Insiderwissen, bietet Informationen zur Akustik und Architektur und nennt Gründe der Bauverzögerungen uvm. Wir beleuchten gemeinsam während des Rundgangs auf der Plaza die Vorteile sowie die Nachteile dieses Projektes und klären auf, was die „Elphi“ für Hamburg bedeutet.

Der krönende Abschluss der Tour findet dann in einem weiteren Bereich des Restaurant Störtebekers mit einem kulinarischen Highlight statt. Nach Ende der offiziellen Tour haben Sie noch die Möglichkeit, den gastronomischen Service im Störtebekers Restaurant zu nutzen.

Vielleicht möchtest du ja noch den Rest des Abends hier verbringen und eines der vielen Brauspezialitäten vom Fass testen oder oder ...

Anbieter-Bewertungen

1 abgegebene Bewertungen	★★★★★	4.67 von 5 Sternen
Preis/Leistungsverhältnis:	★★★★☆	4.00 von 5 Sternen
Vollständigkeit der Leistungen:	★★★★★	5.00 von 5 Sternen
Freundlichkeit des Personals:	★★★★★	5.00 von 5 Sternen
Zutreffen der Beschreibung:	★★★★★	5.00 von 5 Sternen
Erwartungen erfüllt?	★★★★☆	4.00 von 5 Sternen
Persönliches Engagement:	★★★★★	5.00 von 5 Sternen

Wichtige Hinweise

Corona-Hinweis: Dieses Event-Paket kann der Anbieter für Sie Corona-konform durchführen. Fragen Sie den Anbieter vor Ihrer Buchung nach dem aktuellen Hygiene-Konzept.

Die Konzertsäle werden während der Tour nicht besichtigt.

Es kommt in Ausnahmefällen vor, dass einige Speisen im Stehen vor dem Restaurant eingenommen werden.

Treffpunkt: U4-Bahn-Haltestelle Überseequartier, Ausgang Richtung Elbphilharmonie (direkt beim StadtRad-Verleih)

Leistungen inkl.

- Spaziergang mit gut gelauntem Tourguide
- 5 abwechslungsreiche Kostproben im Rahmen der Tour

Event ohne Übernachtung

Food Tour: Elbphilharmonie und HafenCity

In Hamburg gehen Sie gemeinsam auf eine kulinarische Führung - ein echtes Erlebnis für Ihren Betriebsausflug in die Hansestadt!

Zusatzleistungen

- Größere Gruppen auf Anfrage gerne möglich!
+ Gruppe mit bis zu 10 Personen
Preis: 390,00 € pauschal inkl. MwSt

Wie Sie in 3 Schritten ein individuelles Angebot für diese Programm-Idee kostenfrei anfordern und offene Fragen klären können

www.hirschfeld.de - Paket-Nr. 0512723

